

The background of the entire image is a dark, textured surface. Several hands are visible, reaching in from the edges to place or move puzzle pieces. The puzzle pieces are in various colors: white, green, red, and natural wood. They are arranged in a circular pattern, with some pieces already connected and others being placed. The hands are of different skin tones, suggesting a diverse group of people working together.

IS | Agire per
Noi

Welfare aziendale

Portiamo il sapere sociale nelle aziende per costruire organizzazioni più sane, collaborative e responsabili.

impegnosociale.com/collaboriamo

Chi siamo

Impegno Sociale è un progetto attivo tra **Ticino e Italia**.

Lavoriamo con scuole, enti sociali e aziende per promuovere il **benessere** lavorativo, prevenire stress lavoro-correlato e potenziare la comunicazione interpersonale.

Lo rendiamo possibile attraverso percorsi di supervisione, formazione e momenti di **confronto autentico**.



Marco Vanzini



Jessica Giovannini



Perché il welfare aziendale è importante

Collaboriamo con realtà che condividono l'obiettivo di promuovere benessere, inclusione e partecipazione sociale.

Insieme costruiamo spazi di confronto, ricerca e progettazione educativa.

- Circa un lavoratore su tre sta vivendo stress lavoro-correlato (dato europeo)
- Il costo dell'assenteismo in Svizzera può superare 9'000 CHF/anno per dipendente
- Un buon clima organizzativo aumenta la produttività del 20-30%

IS



IS | Cosa possiamo fare **insieme**

- Supervisioni professionali individuali o di gruppo
- Formazioni sulla comunicazione nei gruppi di lavoro
- Eventi e campagne di sensibilizzazione su temi sociali
- Consulenze metodologiche



A chi ci rivolgiamo

Collaboriamo con realtà che condividono l'obiettivo di promuovere **benessere, inclusione e partecipazione sociale**.

Insieme costruiamo spazi di confronto, ricerca e progettazione educativa.

- Aziende e realtà produttive
- Comuni ed enti pubblici
- Scuole e istituti di formazione
- Associazioni e cooperative del terzo settore

IS



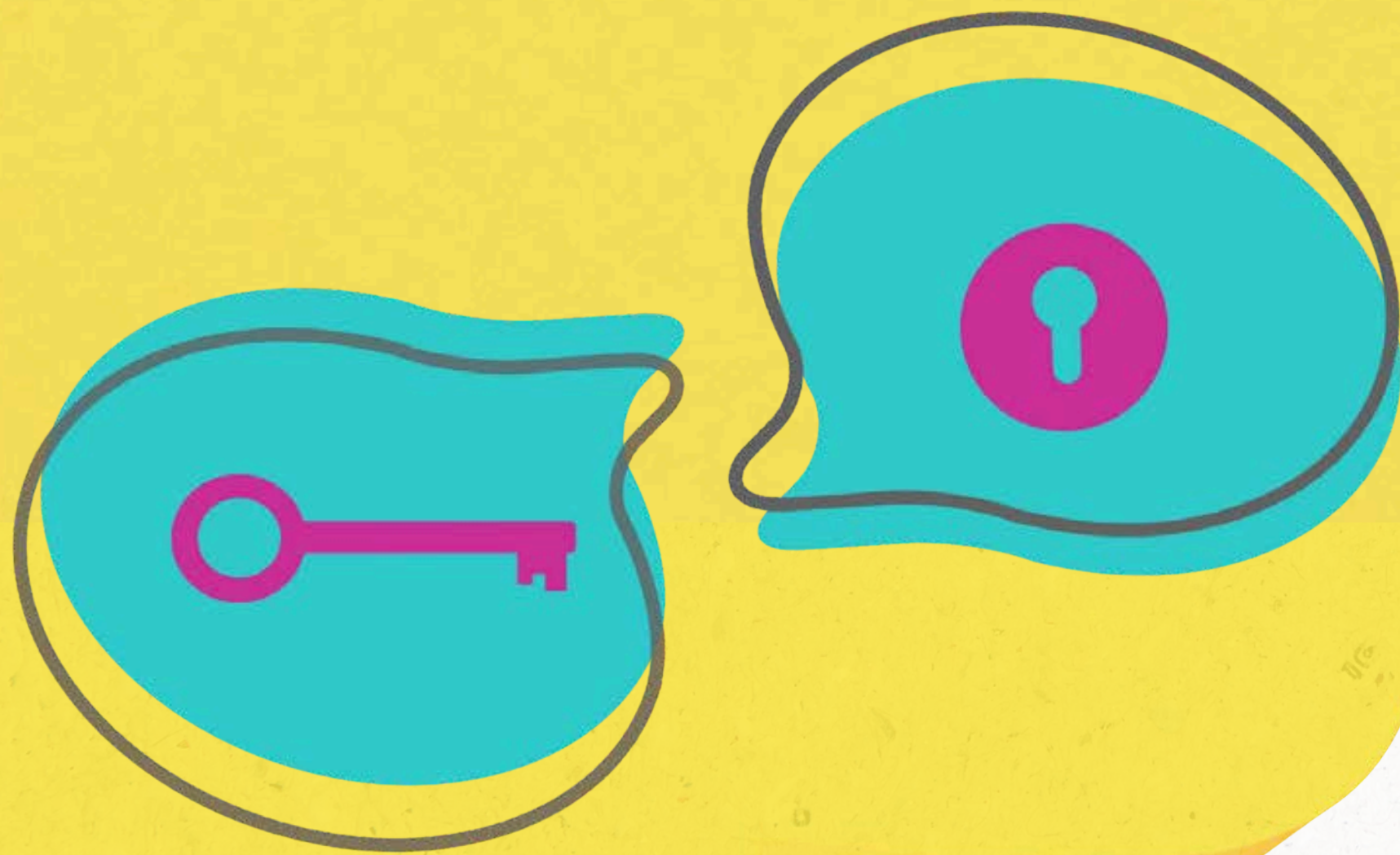
Supervisioni professionali

Offriamo percorsi rivolti a professionisti del settore sociale e sanitario.

Gli incontri possono svolgersi in **presenza** (presso i nostri spazi o presso la sede del servizio) oppure **online**:

- Supervisione metodologica
- Supervisione organizzativa

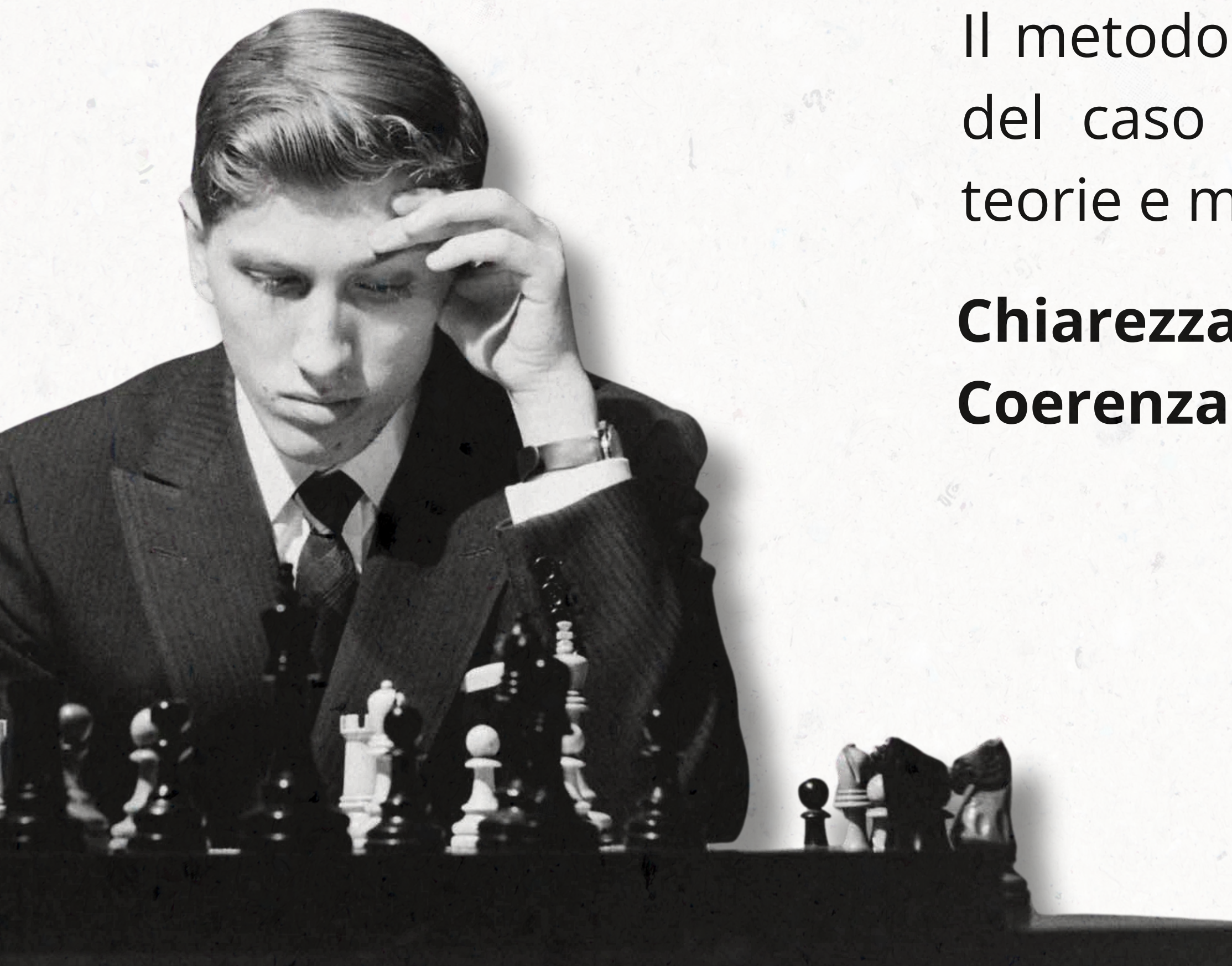




Formazioni

Le formazioni erogate da Impegno Sociale sono in presenza o online in modalità sincrona.

- **Comunicazione non violenta**
- **Comunicazione interpersonale**
- **Lavoro in équipe**
- **Formazioni personalizzate**



Supervisione metodologica

Il metodo di lavoro e la presa in carico del caso o del progetto, alla luce di teorie e modelli delle scienze sociali.

Chiarezza del progetto educativo

Coerenza tra obiettivi, strumenti e tempi

Supervisione organizzativa

Questo tipo di supervisione si concentra principalmente sugli aspetti istituzionali, di mandato e di approccio.

Distribuzione delle responsabilità
Rapporto di potere e controllo
Carichi di lavoro

IS



Eventi e campagne di sensibilizzazione

Collaboriamo con enti e servizi nella co-costruzione di eventi e campagne di sensibilizzazione a tema sociale.

- **Salute mentale**
- **Inclusione**
- **Welfare aziendale**



Workshop a tema

I workshop si rivolgono a servizi ed équipe interessati a **promuovere** momenti di **confronto** e crescita condivisa.

Co-costruiamo attività e laboratori interattivi per stimolare il pensiero, la consapevolezza e collaborazione su temi educativi e sociali.

IS



Cosa ottieni come azienda?

- Miglioramento del **clima** interno
- **Riduzione** dei conflitti e dei costi invisibili
- **Maggiore** motivazione e retention
- Gestione più **sana** dei carichi e dello stress



IS | **Agire per**
Noi

E ora...

Hai qualche domanda?

Prenota un incontro esplorativo gratuito

🌐 www.impegnosociale.com

✉ info@impegnosociale.com

☎ +41 78 801 62 01